

**...ALGO DE ROCK, ALGO DE FUNK,
ALGO PESADO y ALGO DE PAZ.**

Ahora que ya tenemos los ACORDES MAYORES y MENORES, con y sin CEJILLA, hagamos que suenen con un par de bases rítmicas en distintos estilos.

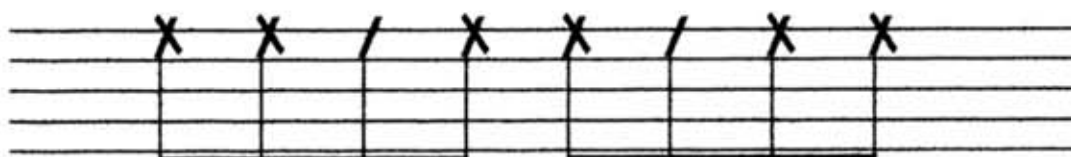
Todas las bases están grabadas en el CD que acompaña a este libro.

DO SOL FA SOL

①

La base N° 1 es de ROCK, y como toda rítmica que lleva distorsión, ésta se debe hacer con una combinación de “machaques” y “asordinamientos” o “muteos”. Para lograr estos últimos, hay que mantener apoyado suavemente el *canto* de la palma de la mano que sostiene la púa sobre el puente. De esta forma se logran asordinar un poco las notas.

En la figura rítmica, hecha con CORCHEAS, las que llevan una X son las “muteadas” y se las toca sobre la cuerda más grave del acorde. Las demás CORCHEAS suenan normalmente.



REm SOL DO LAm Si dism. MI LAm

②

La base N° 2 es un BLUES en menores con una base rítmica arpegiada.

Esto se hace armando un acorde y tocando cada una de sus notas (de grave hacia agudo). En total, dentro de cada compás deben sonar seis (6) notas ya que, al tratarse de un Blues lento, éste se encuentra en 6/8 (seis corcheas por compás).